
CARPETA DE INFORMACIÓN DEL SISTEMA ASEGURADOR



SUPERINTENDENCIA
DE BANCA, SEGUROS Y AFP
República del Perú

Junio de 2025

El contenido de esta carpeta corresponde a la información
remitida por las empresas supervisadas del Sistema de
Seguros al 01 Setiembre 2025

PRESENTACIÓN

La Carpeta de Información del Sistema Asegurador brinda información histórica de las principales variables del Sistema y de los principales indicadores financieros de las Empresas de Seguros tanto a nivel agregado como a nivel de cada Empresa. La carpeta consta de un conjunto de gráficos y cuadros que son agrupados en los siguientes temas: Indicadores Generales, Producción, Siniestralidad, Reservas, Resultados, Inversiones y Gestión de Riesgos.

SISTEMA ASEGURADOR

ÍNDICE					
INDICADORES GENERALES		RESERVAS		RESULTADOS	
Principales Cuentas	1	Evolución de las Reservas.	12	Gestión y Rentabilidad	20
Indicadores Financieros	2	- Evolución de las Reservas Retenidas y Cedidas		- Evolución Índices de Gestión	
Principales Cuentas por Empresas de Seguros Generales y de Vida	3	- Evolución de las Reservas Retenidas de Primas y Sinistros		- Ranking de Índices de Gestión	
Indicadores Financieros por Empresas de Seguros Generales y de Vida	4	- Estructura de las Reservas Retenidas y Cedidas		- Evolución del ROE y ROA	
Principales Cuentas por Empresas Mixtas	5	- Evolución de la Estructura de las Reservas Retenidas de Primas y Sinistros		- Ranking del ROE y ROA	
Indicadores Financieros por Empresas Mixtas	6				
		Detalle de la Evolución de las Reservas.	13		
PRODUCCIÓN		Estructura de las Reservas por Empresa de Seguros	14	RIESGO DE INVERSIÓN	
Primas y Variación de Primas	7	- Reservas Retenidas y Cedidas por Empresa de Seguro		Cobertura de Obligaciones Técnicas	21
- Evolución de las Primas de Seguros Netas y de Reaseguro Aceptado Anualizadas		- Reservas Retenidas de Primas y Sinistros por Empresa de Seguro		- Cobertura de Obligaciones Técnicas por Inversiones Elegibles Aplicadas	
- Variación de las Primas de Seguros Netas y de Reaseguro Aceptado		- Estructura de las Reservas Retenidas y Cedidas por Empresa de Seguros		- Ramos de Vida - Inversiones Elegibles Aplicadas y Obligaciones Técnicas	
- Evolución de las Primas Totales Anualizadas y del Índice de Retención		- Estructura de las Reservas Retenidas de Primas y Sinistros por Empresa de Seguro		- Ramos de No Vida - Inversiones Elegibles Aplicadas y Obligaciones Técnicas	
- Variación de las Primas Totales y Retenidas					
Ramos No Vida	8	Reservas de Primas y Sinistros por Ramos y Riesgos	15	Ranking de Cobertura de Obligaciones Técnicas	22
- Ramos Generales: Primas de Seguros Netas Anualizadas (PSNA)				- Ranking de Cobertura de Obligaciones Técnicas - Sistema	
- Ramos Generales: Variación de Primas		INVERSIONES		- Ranking de Cobertura de Obligaciones Técnicas - Grupos de Aseguradoras	
- Accidentes y Enfermedades: Primas de Seguros Netas		Rendimiento de las Inversiones	16	- Ranking de Cobertura de Obligaciones Técnicas - Ramos de No Vida	
- Accidentes y Enfermedades: Variación de Primas		- Evolución del Resultado de Inversiones Anualizado e Inversiones		- Ranking de Cobertura de Obligaciones Técnicas - Ramos de Vida	
		- Ranking de Rentabilidad de Inversiones			
Ramos de Vida	9	- Evolución de la Rentabilidad de las Inversiones - Sistema Asegurador		RIESGOS DE SOLVENCIA	
- Seguros de Vida: Primas de Seguros Netas Anualizadas		- Ranking de Rentabilidad de Inversiones Ajustada por Ganancias Netas No Realizadas		Requerimientos Patrimoniales, Patrimonio Efectivo y Cobertura Patrimonial	23
- Seguros de Vida: Variación de Primas				- Evolución de la Cobertura Patrimonial	
- Seguros del SPP: Primas de Seguros Netas Anualizadas		Inversiones Elegibles y No Elegibles	17	- Patrimonio Efectivo y Patrimonio Regulatorio	
- Seguros del SPP: Variación de Primas		- Inversiones por tipo de elegibilidad - Ramo de Vida		- Requerimientos Patrimoniales por Empresas de Seguros	
		- Variación de las Inversiones - Ramo de Vida		- Ranking de Cobertura Patrimonial	
		- Inversiones por tipo de elegibilidad - Ramo de No Vida			
		- Variación de las Inversiones - Ramo de No Vida			
SINIESTRALIDAD					
Índices de Siniestralidad	10	Inversiones Elegibles y No Elegibles	18		
- Índice de Siniestralidad - Sistema de Seguros		- Inversiones por tipo de elegibilidad - Sistema			
- Índice de Siniestralidad - Ramos de No Vida		- Variación de las Inversiones - Sistema			
- Índice de Siniestralidad - Ramos de Vida		- Inversiones Elegibles Aplicadas - Ramo de No Vida			
		- Inversiones Elegibles Aplicadas - Ramo de Vida			
Índices de Siniestralidad Anualizadas	11	Inversiones Elegibles Aplicadas a Obligaciones Técnicas	19		
- Índice de Siniestralidad - Ramos Generales		- Sistema			
- Índice de Siniestralidad - Seguros de Accidentes y Enfermedades		- Ramos de No Vida			
- Índice de Siniestralidad - Seguros de Vida		- Ramos Vida			
- Índice de Siniestralidad - Seguros del SPP					

INDICADORES GENERALES

Principales Cuentas del Sistema

	Mar-23	Jun-23	Set-23	Dic-23	Mar-24	Jun-24	Set-24	Dic-24	Mar-25	Jun-23	Jun-24	Jun-25	Var Jun 25 / Jun 24	
ESTADO DE SITUACIÓN FINANCIERA (En S/. Millones)													Abs	%
Inversiones Financieras (neto)	4 039	4 098	4 183	4 890	4 887	5 016	5 335	5 118	5 902	4 098	5 016	6 263	1 247,6	24,9
Inversiones (neto)	46 218	46 815	48 607	49 011	49 599	51 605	52 081	54 514	54 571	46 815	51 605	55 283	3 677,8	7,1
Inversiones en Inmuebles (neto)	4 267	4 288	4 378	4 545	4 639	4 664	4 754	4 884	4 950	4 288	4 664	5 147	482,1	10,3
Activo Total	73 803	73 828	76 078	77 058	78 554	80 729	81 645	83 694	86 183	73 828	80 729	86 220	5 491,1	6,8
Reservas Técnicas por Siniestros	11 131	11 155	11 069	10 565	10 634	10 820	10 695	10 584	10 770	11 155	10 820	10 451	(369,1)	(3,4)
Reservas Técnicas por Primas	44 995	44 992	46 216	46 955	47 967	49 215	49 513	51 104	51 728	44 992	49 215	52 421	3 206,6	6,5
Pasivo Total	64 325	63 866	65 875	66 086	67 753	69 483	69 533	71 126	74 038	63 866	69 483	73 615	4 132,0	5,9
Patrimonio Contable	9 478	9 961	10 203	10 971	10 790	11 235	12 108	12 562	12 143	9 961	11 235	12 603	1 367,7	12,2
ESTADO DE RESULTADOS (En S/. Millones)														
Primas de Seguros Netas Anualizadas	18 992	19 594	19 741	20 266	20 669	21 140	21 824	22 186	22 535	19 594	21 140	23 055	1 915,3	9,1
Primas Retenidas Anualizadas	13 935	14 431	14 571	15 000	15 357	15 840	16 506	17 031	17 584	14 431	15 840	18 179	2 339,2	14,8
Siniestros de Primas de Seguros Netos Anualizados	10 041	10 183	10 420	9 679	9 513	9 365	9 581	9 557	9 636	10 183	9 365	9 598	232,8	2,5
Siniestros Retenidos Anualizados	6 334	6 566	6 697	6 883	6 913	6 963	7 130	7 185	7 264	6 566	6 963	7 389	425,4	6,1
Retribuciones Retenidas Anualizados	3 105	3 219	3 297	3 362	3 426	3 440	3 488	3 545	3 629	3 219	3 440	3 723	282,6	8,2
Resultado Técnico Anualizado	511	573	727	907	1 039	1 199	1 182	1 381	1 530	573	1 199	1 354	155,4	13,0
Resultado de Inversiones Anualizado	3 453	3 796	3 793	3 813	4 026	3 948	4 256	4 111	3 768	3 796	3 948	4 131	183,1	4,6
Gastos de Administración Anualizados	2 365	2 405	2 458	2 548	2 645	2 663	2 735	2 693	2 695	2 405	2 663	2 757	93,7	3,5
Utilidad Neta del Ejercicio Anualizada	1 755	2 071	2 171	2 266	2 514	2 558	2 773	2 836	2 630	2 071	2 558	2 737	178,9	7,0
TASAS DE VARIACIÓN ANUAL (%)														
Primas de Seguros Netas Anualizadas	3,2	5,3	4,7	8,1	8,8	7,9	10,6	9,5	9,0	5,3	7,9	9,1	1,2	
Siniestros de Primas de Seguros Netos Anualizados	(3,7)	1,9	6,5	(4,3)	(5,3)	(8,0)	(8,1)	(1,3)	1,3	1,9	(8,0)	2,5	10,5	
Utilidad Neta del Ejercicio Anualizada	177,2	78,8	73,3	49,8	43,2	23,5	27,7	25,2	4,6	78,8	23,5	7,0	(16,5)	
Reservas Técnicas	10,3	7,3	6,5	4,6	4,4	6,9	5,1	7,2	6,6	7,3	6,9	4,7	(2,2)	
Patrimonio Contable	13,4	24,2	23,2	22,6	13,8	12,8	18,7	14,5	12,5	24,2	12,8	12,2	(0,6)	

1/ La suma del total del sistema considera los flujos y saldos de Mapfre Perú Vida, para el periodo previo a la fusión.

2/ Se autorizó a Avla Perú Compañía de Seguros S.A. la extensión del Plan de Adecuación de las inversiones realizadas con contragarantías conforme a lo indicado en la tercera disposición complementaria transitoria del "Reglamento de seguros de crédito, de caución y de fianzas emitidas por las empresas de seguros" hasta el 31/12/2026.

INDICADORES GENERALES													
Indicadores Financieros del Sistema													
	Mar-23	Jun-23	Set-23	Dic-23	Mar-24	Jun-24	Set-24	Dic-24	Mar-25	Jun-23	Jun-24	Jun-25	Var Jun 25 / Jun 24
Primas de Seguros / PBI (%) 1/	1,96	1,99	1,97	1,99	2,00	2,01	2,02	2,01	1,99	1,99	2,01	2,04	0,03
Ramos Generales	0,94	0,96	0,95	0,96	0,96	0,94	0,94	0,92	0,89	0,96	0,94	0,90	(0,05)
Ramos de Vida	1,02	1,02	1,01	1,03	1,04	1,06	1,08	1,09	1,10	1,02	1,06	1,14	0,08
Primas de Seguros / PEA (\$/) 2/	1 046,37	1 078,84	1 087,11	1 116,13	1 134,53	1 158,10	1 193,28	1 209,43	1 227,63	1 078,84	1 158,10	1 255,96	97,87
Ramos Generales	502,55	522,87	526,63	536,54	543,07	545,47	554,50	553,06	547,81	522,87	545,47	553,42	7,95
Ramos de Vida	543,81	555,97	560,48	579,59	591,46	612,63	638,78	656,37	679,81	555,97	612,63	702,54	89,92
INDICADORES CONTABLES 3/													
Liquidez													
Activo Corriente/Pasivo Corriente (N° de veces)	1,13	1,13	1,11	1,16	1,16	1,15	1,20	1,16	1,15	1,13	1,15	1,17	0,02
Pasivo Total/Patrimonio Contable (N° de veces)	6,79	6,41	6,46	6,02	6,28	6,18	5,74	5,66	6,10	6,41	6,18	5,84	(0,34)
Siniestralidad													
Siniestralidad Directa Anualizado (%)	52,87	51,97	52,79	47,76	46,03	44,30	43,90	43,08	42,76	51,97	44,30	41,63	(2,67)
Siniestralidad Cedida Anualizado (%)	72,41	68,89	70,93	52,61	48,98	45,43	45,97	45,80	46,87	68,89	45,43	44,62	(0,81)
Siniestralidad Retenida anualizado (%)	45,45	45,50	45,96	45,88	45,02	43,96	43,19	42,19	41,31	45,50	43,96	40,64	(3,32)
Gestión													
Índice Combinado Anualizado (%)	84,71	84,47	85,45	85,28	84,55	82,50	80,89	78,82	77,28	84,47	82,50	76,29	(6,21)
Índice de Retención de Riesgos Anualizado (%)	72,99	73,14	73,26	73,45	73,73	74,44	75,11	76,21	77,32	73,14	74,44	78,15	3,71
Índice de Manejo Administrativo (%)	16,97	16,66	16,87	16,98	17,22	16,81	16,57	15,81	15,33	16,66	16,81	15,17	(1,65)
Índice de Agenciamiento (%)	16,34	16,43	16,70	16,58	16,56	16,27	15,98	15,98	16,11	16,43	16,27	16,14	(0,13)
Periodo promedio de cobro de primas (N° de días)	73,31	72,69	73,85	74,41	75,58	76,37	76,72	78,10	77,93	72,69	76,37	76,59	0,22
Periodo promedio de pago de siniestros (N° de días)	227,82	234,74	236,01	257,26	257,07	255,76	245,18	240,06	234,34	234,74	255,76	230,62	(25,14)
Solvencia													
Patrimonio Efectivo / Requerimientos Patrimoniales 4/	1,39	1,37	1,34	1,31	1,44	1,43	1,38	1,38	1,38	1,37	1,43	1,36	(0,07)
Patrimonio Efectivo / Endeudamiento 4/	2,26	2,49	2,18	2,27	2,15	2,30	2,84	2,88	2,85	2,49	2,30	2,86	0,55
Ratio de Cobertura Patrimonial 4/	1,38	1,36	1,33	1,30	1,42	1,42	1,38	1,38	1,38	1,36	1,42	1,36	(0,06)
Cobertura Global de Obligaciones Técnicas 5/	1,06	1,06	1,07	1,07	1,06	1,06	1,07	1,07	1,06	1,06	1,06	1,06	0,00
Cobertura de Obligaciones Técnicas de Ramos Generales 5/	1,20	1,19	1,20	1,17	1,16	1,20	1,23	1,21	1,18	1,19	1,20	1,15	(0,05)
Cobertura de Obligaciones Técnicas de Ramos de Vida 5/	1,05	1,05	1,05	1,05	1,05	1,04	1,05	1,05	1,05	1,05	1,04	1,05	0,01
Reservas Técnicas/Patrimonio Contable	5,92	5,64	5,61	5,24	5,43	5,34	4,97	4,91	5,15	5,64	5,34	4,99	(0,35)
Primas Retenidas Anualizado/Patrimonio Promedio (N° de veces)	1,62	1,60	1,53	1,50	1,47	1,47	1,48	1,47	1,47	1,60	1,47	1,48	0,01
Rentabilidad													
Resultado Técnico Anualizado / Primas Retenidas Anualizadas (%)	3,67	3,97	4,99	6,05	6,76	7,57	7,16	8,11	8,70	3,97	7,57	7,45	(0,12)
Resultado de Inversiones Anualizado / Primas Retenidas Anualizadas (%)	24,78	26,31	26,03	25,42	26,21	24,92	25,79	24,14	21,43	26,31	24,92	22,72	(2,20)
Resultado de Inversiones Anualizado/Inversiones Promedio (%)	6,25	6,72	6,60	6,51	6,74	6,47	6,82	6,43	5,73	6,72	6,47	6,10	(0,37)
ROE (%) 6/	20,41	22,95	22,83	22,71	24,06	23,75	24,80	24,41	21,99	22,95	23,75	22,28	(1,47)
ROA (%) 7/	2,50	2,88	2,96	3,03	3,30	3,30	3,52	3,53	3,20	2,88	3,30	3,26	(0,04)

1/ Anualizado en base al PBI trimestral (BCRP)

2/ PEA anual o promedio de últimos cuatro trimestres de la EPEN (INEI)

3/ Se autorizó a Avia Perú Compañía de Seguros S.A. la extensión del Plan de Adecuación de las inversiones realizadas con contragarantías conforme a lo indicado en la tercera disposición complementaria transitoria del "Reglamento de seguros de crédito, de caución y de fianzas emitidas por las empresas de seguros" hasta el 31/12/2026.

4/ La información corresponde a Junio-2025

5/ La información corresponde a Junio-2025

6/ Resultado del Ejercicio Anualizado/Patrimonio Contable Promedio

7/ Resultado del Ejercicio Anualizado/Activo Total Promedio

INDICADORES GENERALES											
Principales Cuentas de Empresas de Seguros Generales y de Seguros de Vida											
Junio 2025	Empresas de Seguros Generales							Empresas de Seguros de Vida			
	AviaPerú 1/	Insur	La Positiva	Liberty	Qualitas	Cesce Perú	Grales.	La Positiva Vida	Ohio National Vida	Vivir Seguros	Vida
ESTADO DE SITUACIÓN FINANCIERA (En S/ Millones)											
Inversiones Financieras (neto)	29	374	44	8	44	389	888	213	61	98	371
Inversiones (neto)	9	29	1 174	55	31	15	1 313	5 574	216	1 112	6 902
Inversiones en Inmuebles (neto)	-	-	36	-	-	-	36	516	-	25	542
Activo Total	327	661	2 777	315	227	1 275	5 584	7 257	600	1 448	9 305
Reservas Técnicas por Sinistros	28	4	579	40	29	63	742	1 357	287	253	1 897
Reservas Técnicas por Primas	59	22	508	22	62	50	723	4 570	17	939	5 526
Pasivo Total	225	497	1 811	284	138	1 185	4 141	6 255	311	1 212	7 778
Patrimonio Contable	102	165	966	31	89	90	1 443	1 002	289	236	1 527
ESTADO DE RESULTADOS (En S/ Millones)											
Primas de Seguros Netas Anualizadas	209	114	1 389	68	117	181	2 077	1 470	327	635	2 433
Primas Retenidas Anualizadas	87	56	923	25	115	93	1 299	1 056	192	635	1 882
Sinistros de Primas de Seguros Netos Anualizadas	66	87	605	(6)	65	66	884	855	161	314	1 330
Sinistros Retenidos Anualizadas	20	16	465	0	65	15	581	605	85	314	1 004
Retribuciones Retenidas Anualizadas	15	8	215	6	28	14	285	185	1	4	190
Resultado Técnico Anualizado	54	46	202	16	18	56	392	22	122	75	219
Resultado de Inversiones Anualizado	20	25	177	3	3	48	276	319	20	66	404
Gastos de Administración Anualizado	66	22	215	13	28	30	374	93	19	32	143
Utilidad Neta del Ejercicio Anualizado	14	35	174	5	(4)	50	275	257	102	104	463
TASAS DE VARIACIÓN ANUAL (%)											
Primas de Seguros Netas Anualizadas	50,2	4,3	0,1	2,6	20,2	17,7	6,4	6,7	(33,9)	113,5	12,1
Sinistros de Primas de Seguros Netos Anualizadas	(39,8)	100,1	(5,3)	n.a.	23,8	86,7	(2,5)	10,0	(32,8)	187,5	18,1
Utilidad Neta del Ejercicio Anualizado	45,6	(8,1)	(19,8)	35,1	n.a.	6,8	(11,8)	(17,6)	7,8	189,0	4,7
Reservas Técnicas	48,7	7,4	(8,2)	(14,5)	14,3	52,3	(1,8)	6,5	(23,2)	45,1	9,4
Patrimonio Contable	3,5	(7,7)	11,6	22,1	52,0	18,8	10,8	7,2	55,8	120,3	24,4

1/ Se autorizó a Avla Perú Compañía de Seguros S.A. la extensión del Plan de Adecuación de las inversiones realizadas con contragarantías conforme a lo indicado en la tercera disposición complementaria transitoria del "Reglamento de seguros de crédito, de caución y de fianzas emitidas por las empresas de seguros" hasta el 31/12/2026.

INDICADORES GENERALES											
Indicadores Financieros de Empresas de Seguros Generales y de Seguros de Vida											
Junio 2025	Empresas de Seguros Generales							Empresas de Seguros de Vida			
	AviaPerú 5/	Insur	La Positiva	Liberty	Qualitas	Cesce Perú	Grales.	La Positiva Vida	Ohio National Vida	Vivir Seguros	Vida
INDICADORES CONTABLES											
Liquidez											
Activo Corriente/Pasivo Corriente (N° de veces)	1,79	1,29	1,22	0,86	2,92	1,07	1,19	0,66	1,30	1,06	0,80
Pasivo Total/Patrimonio Contable (N° de veces)	2,21	3,02	1,87	9,22	1,56	13,13	2,87	6,24	1,08	5,14	5,09
Siniestralidad											
Siniestralidad Directa Anualizada (%)	31,46	76,79	43,58	(8,72)	55,84	36,64	42,55	58,14	49,22	49,38	54,65
Siniestralidad Cedida Anualizada (%)	37,18	124,02	30,19	(14,07)	(3,92)	58,87	38,93	61,98	56,21	(80,70)	60,35
Siniestralidad Retenida Anualizada (%)	23,39	28,37	50,32	0,59	56,60	15,80	44,70	57,29	44,30	49,55	53,35
Gestión											
Indice Combinado Anualizado (%)	117,49	80,94	96,97	76,91	104,89	62,10	95,46	83,66	54,34	55,12	71,04
Indice de Retención de Riesgos Anualizado (%)	41,48	49,38	66,45	36,49	98,74	51,61	62,55	71,80	58,73	99,87	77,37
Indice de Manejo Administrativo (%)	76,38	39,16	23,31	52,64	24,23	31,80	28,79	8,82	9,77	4,99	7,62
Indice de Agenciamiento (%)	7,93	6,62	15,51	8,64	23,76	7,48	13,80	12,61	0,16	0,58	7,79
Periodo promedio de cobro de primas (N° de días)	60,50	91,89	138,31	22,66	235,60	69,39	123,62	34,58	55,60	35,90	37,75
Periodo promedio de pago de siniestros (N° de días)	71,02	8,62	321,37	(207,32)	87,32	237,65	251,89	177,09	451,89	88,78	189,46
Solvencia											
Patrimonio Efectivo / Requerimientos Patrimoniales 1/	2,61	8,10	1,32	1,77	2,40	1,64	1,78	1,51	9,25	1,22	1,75
Patrimonio Efectivo / Endeudamiento 1/	2,08	16,73	2,32	1,86	14,28	3,92	3,04	8,22	54,92	18,45	11,04
Ratio de Cobertura Patrimonial 1/	2,08	8,10	1,32	1,77	2,40	1,64	1,78	1,51	9,25	1,22	1,75
Cobertura Global de Obligaciones Técnicas 2/	1,45	1,08	1,21	1,14	1,15	1,00	1,12	1,04	1,25	1,05	1,05
Cobertura de Obligaciones Técnicas de Ramos Generales 2/	1,45	1,08	1,21	1,14	1,15	1,00	1,12	n.a.	n.a.	n.a.	n.a.
Cobertura de Obligaciones Técnicas de Ramos de Vida 2/	n.a.	n.a.	n.a.	n.a.	n.a.	n.a.	n.a.	1,04	1,25	1,05	1,05
Reservas Técnicas/Patrimonio Contable	0,86	0,16	1,13	1,99	1,03	1,24	1,02	5,92	1,05	5,06	4,86
Primas Retenidas Anualizadas/Patrimonio Promedio (N° de veces)	0,86	0,34	0,98	0,90	1,60	1,05	0,93	1,05	0,73	3,46	1,30
Rentabilidad											
Resultado Técnico Anualizado/Primas Reten. Anualizadas (%)	62,54	81,34	21,90	65,23	15,80	59,58	30,17	2,10	63,37	11,84	11,64
Resultado de Inversiones Anualizado/Primas Retenidas Anualizadas (%)	23,46	43,93	19,19	12,88	2,90	51,19	21,28	30,21	10,25	10,34	21,48
Resultado de Inversiones Anualizado/Inversiones Promedio (%)	30,81	6,74	12,63	2,93	4,02	8,30	10,63	4,92	4,59	5,90	5,04
ROE (%) 3/	14,23	21,03	18,59	17,66	(5,20)	56,71	19,74	25,53	38,45	56,90	31,84
ROA (%) 4/	4,50	7,68	6,23	2,24	(1,92)	6,90	5,83	3,60	14,62	8,68	5,12

1/ Resultado del Ejercicio Anualizado/Patrimonio Contable Promedio

2/ Resultado del Ejercicio Anualizado/Activo Total Promedio

3/ Se autorizó a Avia Perú Compañía de Seguros S.A. la extensión del Plan de Adecuación de las inversiones realizadas con contragarantías conforme a lo indicado en la tercera disposición complementaria transitoria del "Reglamento de seguros de crédito, de caución y de fianzas emitidas por las empresas de seguros" hasta el 31/12/2026.

INDICADORES GENERALES										
Principales Cuentas de Empresas Mixtas										
Junio 2025	Empresas Mixtas									Total Sistema
	BNP Paribas Cardif	Chubb Perú	Crecer Seguros	Interseguro	Mapfre Perú	Pacifico Seguros	Protecta	Rimac	Mixtas	
ESTADO DE SITUACIÓN FINANCIERA (En S/. Millones)										
Inversiones Financieras (neto)	86	113	151	174	156	1 902	662	1 760	5 004	6 263
Inversiones (neto)	452	98	295	14 184	3 326	13 562	2 646	12 506	47 068	55 283
Inversiones en Inmuebles (neto)	-	-	25	1 640	183	618	1 170	933	4 569	5 147
Activo Total	797	599	772	16 897	6 592	19 231	4 809	21 633	71 331	86 220
Reservas Técnicas por Siniestros	103	121	52	261	1 291	2 611	45	3 328	7 812	10 451
Reservas Técnicas por Primas	206	119	278	14 249	2 810	11 905	4 135	12 470	46 172	52 421
Pasivo Total	453	436	676	15 412	5 638	16 069	4 474	18 537	61 696	73 615
Patrimonio Contable	344	163	96	1 484	954	3 163	335	3 095	9 634	12 603
ESTADO DE RESULTADOS (En S/. Millones)										
Primas de Seguros Netas Anualizadas	515	242	285	1 767	2 997	5 515	850	6 374	18 545	23 055
Primas Retenidas Anualizadas	488	191	260	1 748	2 249	4 834	831	4 396	14 997	18 179
Siniestros de Primas de Seguros Netos Anualizadas	54	57	34	1 108	946	2 185	237	2 764	7 384	9 598
Siniestros Retenidos Anualizadas	49	23	27	1 108	661	1 775	227	1 933	5 803	7 389
Retribuciones Retenidas Anualizadas	304	61	115	192	772	975	52	776	3 248	3 723
Resultado Técnico Anualizado	126	94	37	(418)	356	389	(194)	354	743	1 354
Resultado de Inversiones Anualizado	44	2	29	1 032	207	983	297	857	3 450	4 131
Gastos de Administración Anualizado	77	47	49	159	395	716	63	734	2 240	2 757
Utilidad Neta del Ejercicio Anualizado	74	38	15	455	189	708	41	479	1 999	2 737
TASAS DE VARIACIÓN ANUAL (%)										
Primas de Seguros Netas Anualizadas	(19,0)	2,7	(5,5)	40,8	1,8	11,2	46,9	4,4	9,0	9,1
Siniestros de Primas de Seguros Netos Anualizadas	(39,2)	(45,8)	(29,3)	10,4	(25,8)	4,5	15,8	9,8	0,7	2,5
Utilidad Neta del Ejercicio Anualizado	46,0	20,7	7,5	53,7	1,9	(5,5)	(1,0)	9,9	10,8	7,0
Reservas Técnicas	(14,2)	(11,2)	30,1	4,5	1,3	5,7	18,4	0,8	4,3	4,7
Patrimonio Contable	(0,7)	1,0	17,0	17,8	11,7	8,8	12,4	10,7	10,7	12,2

INDICADORES GENERALES										
Indicadores Financieros de Empresas Mixtas										
Junio 2025	Empresas Mixtas									Total Sistema
	Cardif	Chubb Perú	Creceer Seguros	Interseguro	Mapfre Perú	Pacifico Seguros	Protecta	Rimac	Mixtas	
INDICADORES CONTABLES										
Liquidez										
Activo Corriente/Pasivo Corriente (N° de veces)	1,38	1,63	1,09	1,14	1,04	1,21	3,56	1,23	1,23	1,17
Pasivo Total/Patrimonio Contable (N° de veces)	1,32	2,67	7,04	10,38	5,91	5,08	13,36	5,99	6,40	5,84
Siniestralidad										
Siniestralidad Directa Anualizada (%)	10,40	23,44	12,05	62,69	31,55	39,62	27,91	43,36	39,82	41,63
Siniestralidad Cedida Anualizada (%)	16,88	32,40	28,73	1,71	36,84	59,38	52,94	42,28	43,49	44,62
Siniestralidad Retenida Anualizada (%)	10,05	11,93	10,47	63,36	29,41	36,72	27,34	43,97	38,70	40,64
Gestión										
Índice Combinado Anualizado (%)	88,31	68,23	73,31	83,41	81,30	71,72	41,22	78,33	75,29	76,29
Índice de Retención de Riesgos Anualizado (%)	94,60	54,26	91,36	98,92	74,24	87,31	97,78	68,53	79,98	78,15
Índice de Manejo Administrativo (%)	15,86	24,45	18,71	9,07	17,54	14,82	7,58	16,70	14,93	15,17
Índice de Agenciamiento (%)	59,03	23,70	40,32	10,86	25,78	17,68	6,15	12,18	17,49	16,14
Periodo promedio de cobro de primas (N° de días)	49,07	73,17	28,46	10,43	111,83	61,08	6,20	104,91	76,41	76,59
Periodo promedio de pago de siniestros (N° de días)	400,59	402,96	198,12	38,07	498,92	220,86	30,08	246,06	235,48	230,62
Solvencia										
Patrimonio Efectivo / Requerimientos Patrimoniales 1/	1,87	1,68	1,28	1,30	1,17	1,24	1,12	1,31	1,28	1,36
Patrimonio Efectivo / Endeudamiento 1/	4,16	4,12	2,16	1,98	3,66	2,51	1,67	2,93	2,53	2,86
Ratio de Cobertura Patrimonial 1/	1,87	1,68	1,28	1,30	1,17	1,24	1,12	1,31	1,28	1,36
Cobertura Global de Obligaciones Técnicas 2/	1,30	1,41	1,05	1,03	1,07	1,07	1,01	1,09	1,06	1,06
Cobertura de Obligaciones Técnicas de Ramos Generales 2/	1,45	1,39	1,06	1,03	1,03	1,10	n.a.	1,27	1,17	1,15
Cobertura de Obligaciones Técnicas de Ramos de Vida 2/	1,27	1,59	1,04	1,03	1,09	1,06	1,01	1,05	1,05	1,05
Reservas Técnicas/Patrimonio Contable	0,90	1,47	3,44	9,77	4,30	4,59	12,48	5,10	5,60	4,99
Primas Retenidas Anualizadas/Patrimonio Promedio (N° de veces)	1,36	1,20	2,92	1,23	2,49	1,53	2,55	1,46	1,59	1,48
Rentabilidad										
Resultado Técnico Anualizado/Primas Reten. Anualizadas (%)	25,91	49,11	14,05	(23,92)	15,83	8,05	(23,37)	8,05	4,96	7,45
Resultado de Inversiones Anualizado/Primas Retenidas Anualizadas (%)	9,09	1,24	11,02	59,03	9,20	20,33	35,69	19,49	23,01	22,72
Resultado de Inversiones Anualizado/Inversiones Promedio (%)	6,17	0,78	5,25	6,45	6,08	6,02	6,96	5,53	6,05	6,10
ROE (%) 3/	20,68	24,20	16,85	32,05	20,92	22,36	12,51	15,89	21,19	22,28
ROA (%) 4/	8,69	6,13	2,41	2,78	2,87	3,68	0,92	2,23	2,85	3,26

1/ La información corresponde a Junio-2025

2/ La información corresponde a Junio-2025

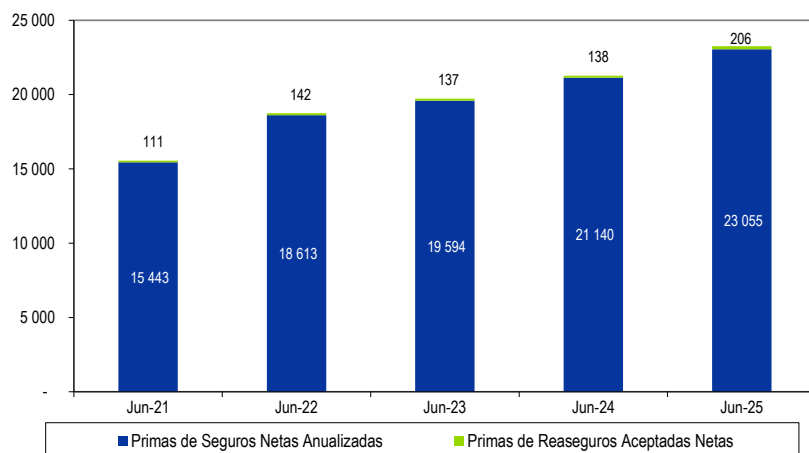
3/ Resultado del Ejercicio Anualizado/Patrimonio Contable Promedio

4/ Resultado del Ejercicio Anualizado/Activo Total Promedio

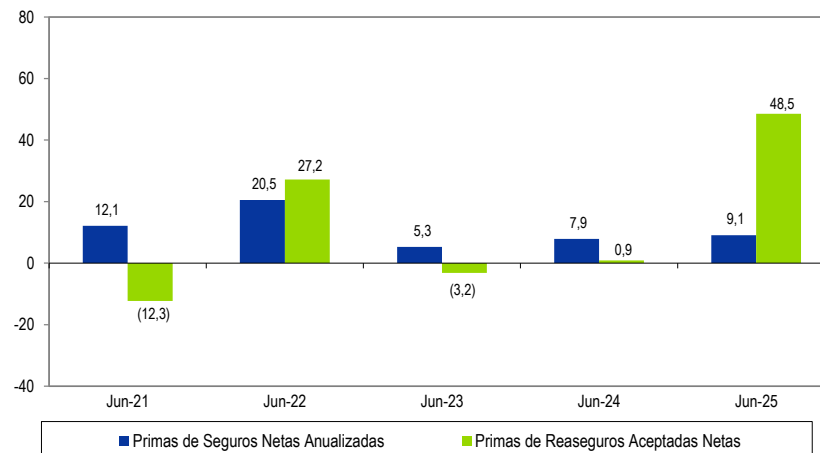
PRODUCCIÓN

Evolución de Primas por Tipo de Ingreso y del índice de Retención

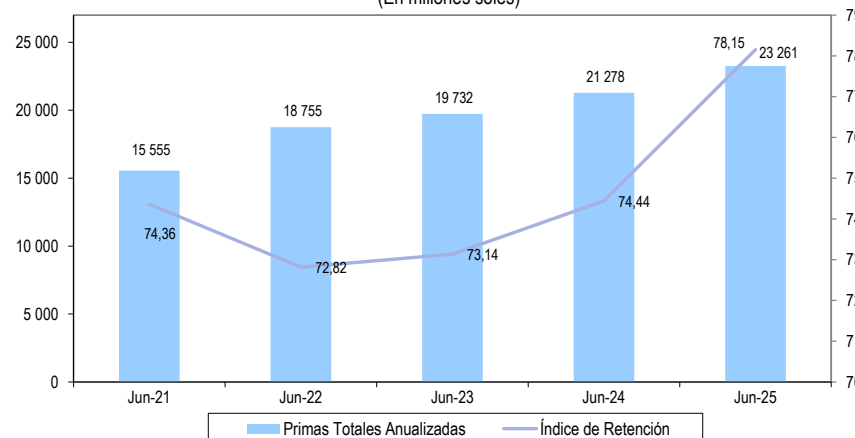
Evolución de las Primas de Seguros Netas y de Reaseguro Aceptado Anualizadas
(En millones de soles)



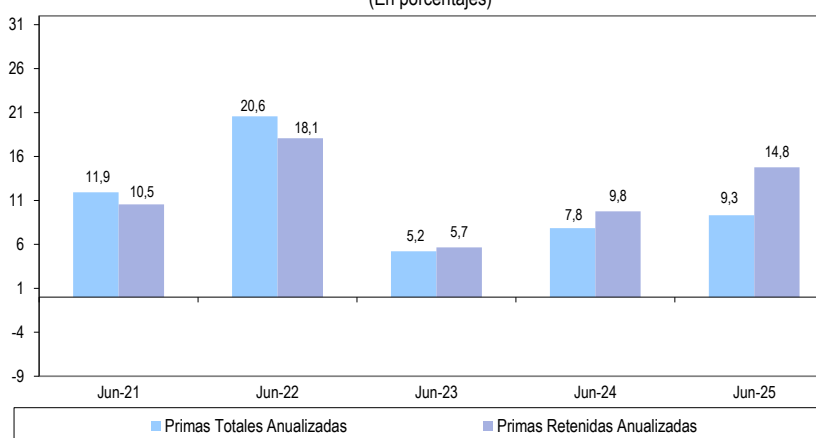
Variación de las Primas de Seguros Netas y de Reaseguro Aceptado Anualizadas
(En porcentajes)



Evolución de las Primas Totales Anualizadas y del Índice de Retención
(En millones de soles)



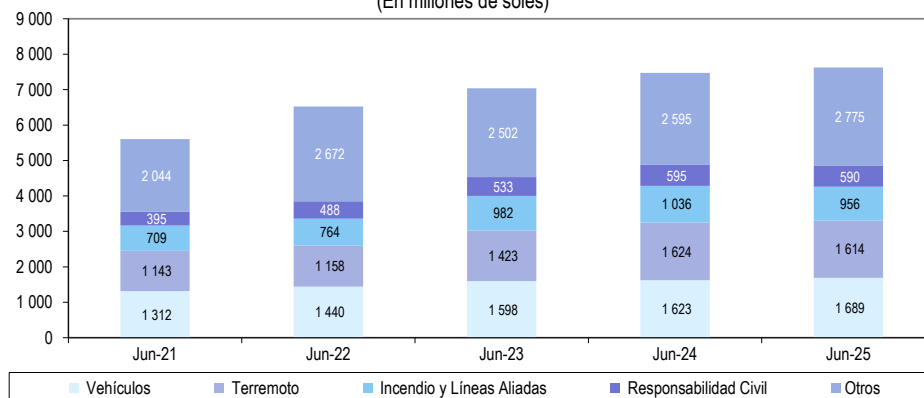
Variación de las Primas Totales y Retenidas Anualizadas
(En porcentajes)



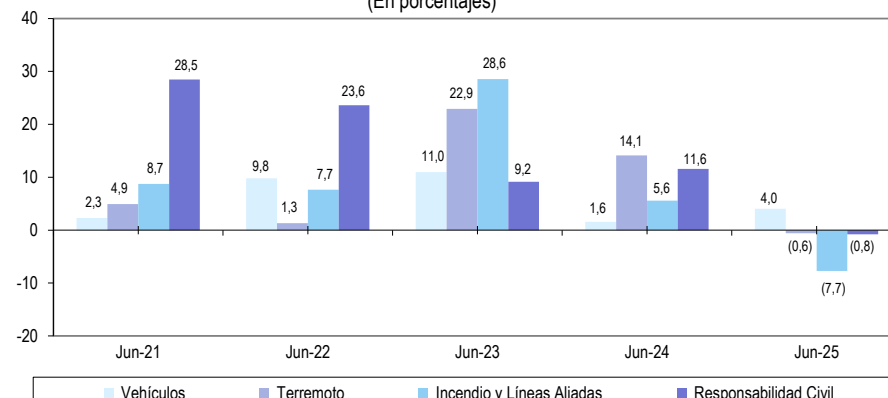
PRODUCCIÓN

Evolución de Primas por Riesgos de Ramos de No Vida

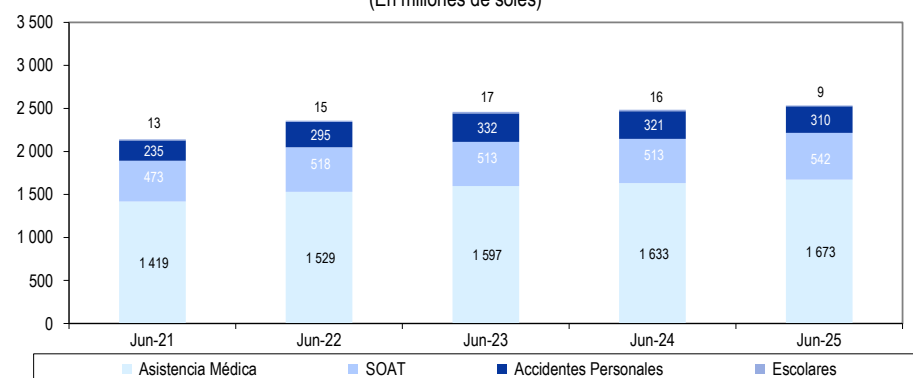
Ramos Generales: Primas de Seguros Netas Anualizadas
(En millones de soles)



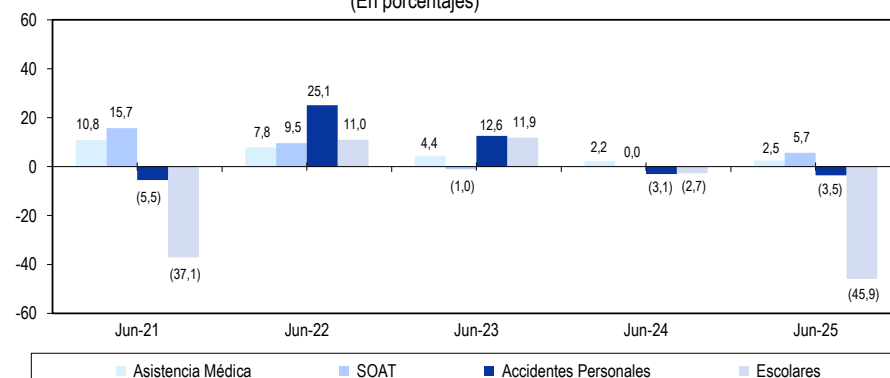
Ramos Generales: Variación de Primas
(En porcentajes)



Accidentes y Enfermedades: Primas de Seguros Netas Anualizadas
(En millones de soles)



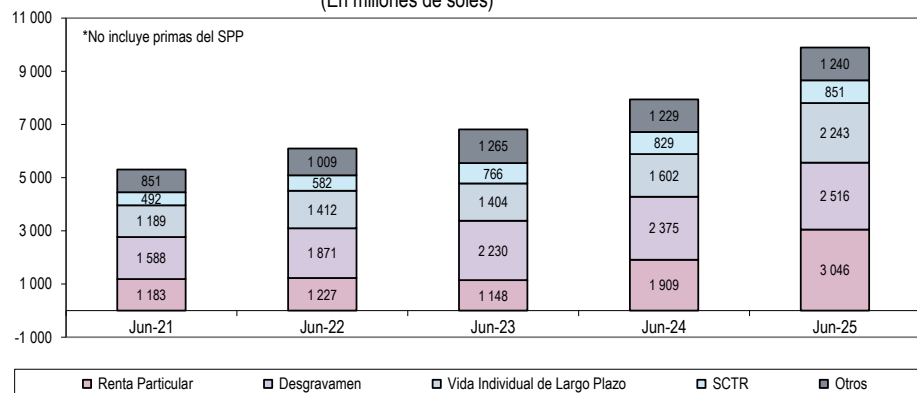
Accidentes y Enfermedades: Variación de Primas
(En porcentajes)



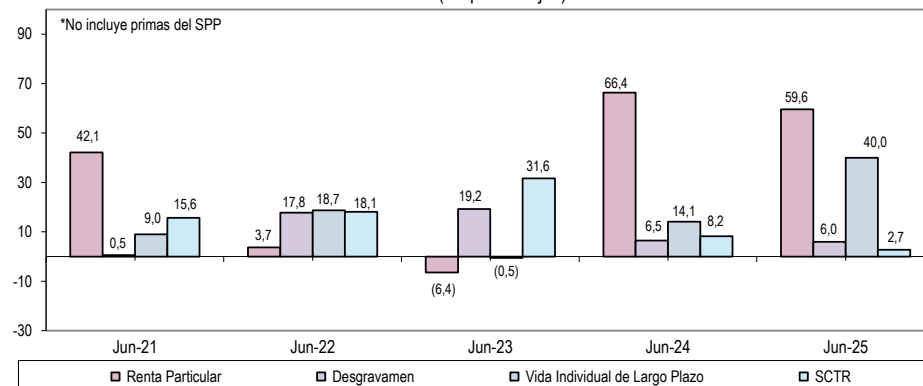
PRODUCCIÓN

Evolución de Primas por Riesgos de Ramos de Vida

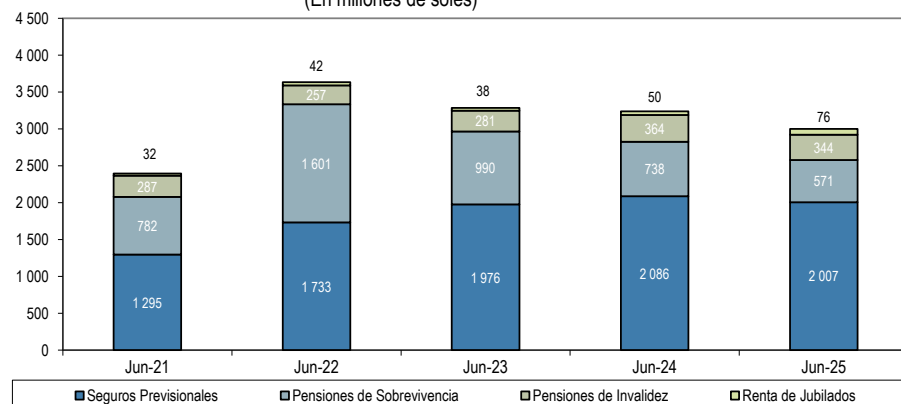
Seguros de Vida: Primas de Seguros Netas Anualizadas (PSNA)
(En millones de soles)



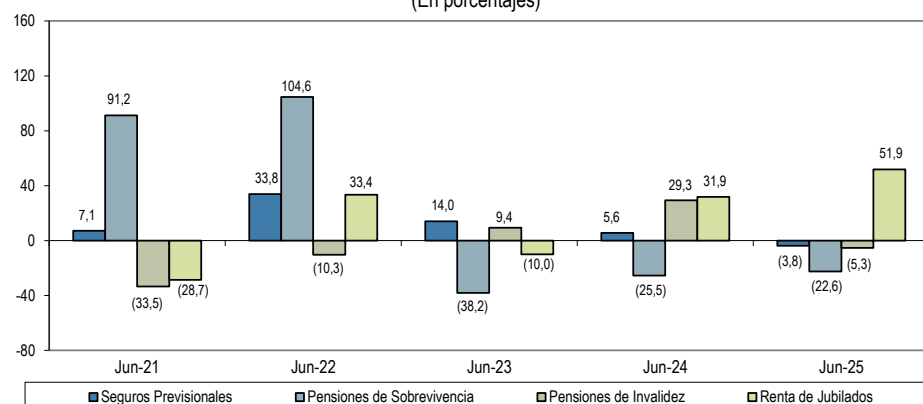
Seguros de Vida: Variación de Primas
(En porcentajes)



Seguros del SPP: Primas de Seguros Netas Anualizadas (PSNA)
(En millones de soles)



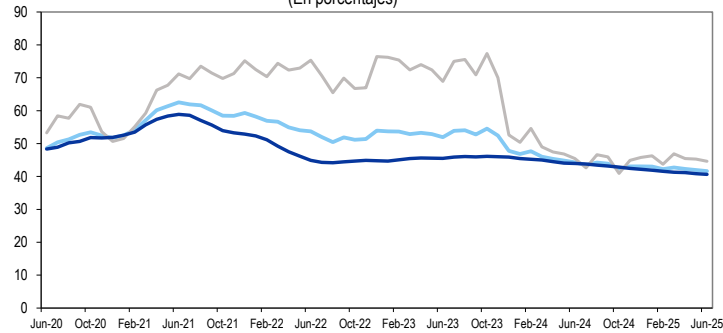
Seguros del SPP: Variación de Primas
(En porcentajes)



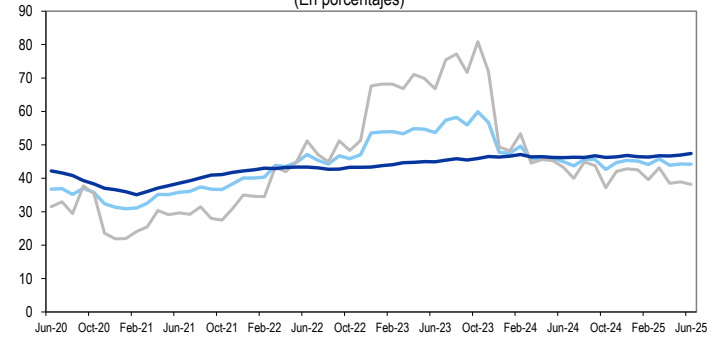
SINIESTRALIDAD

Evolución de Índices de Siniestralidad del Sistema y por Ramos

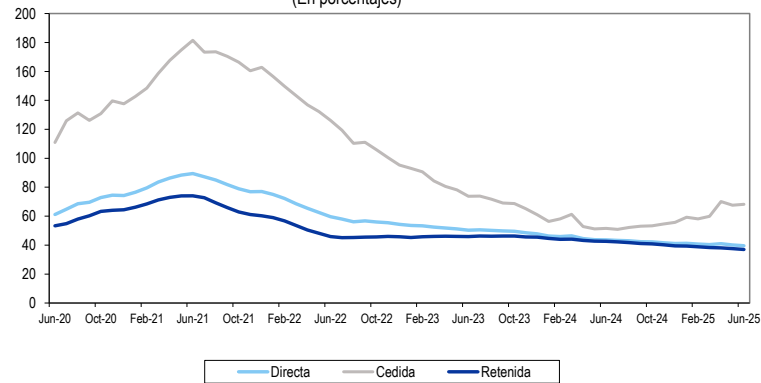
Índices de Siniestralidad - Sistema de Seguros
(En porcentajes)



Índices de Siniestralidad - Ramos de No Vida
(En porcentajes)



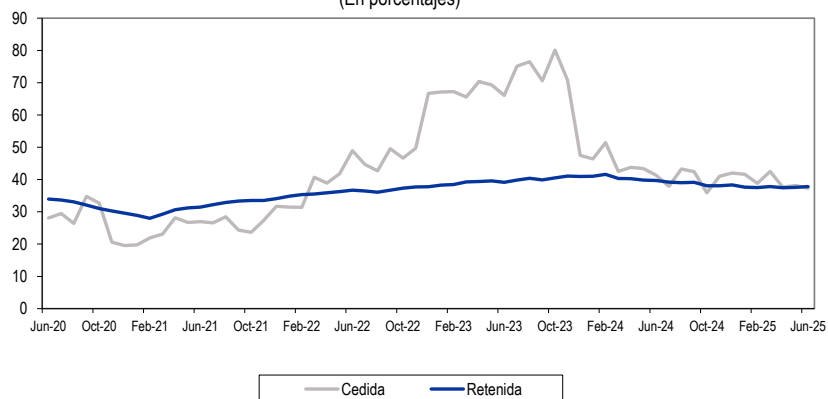
Índices de Siniestralidad - Ramos de Vida
(En porcentajes)



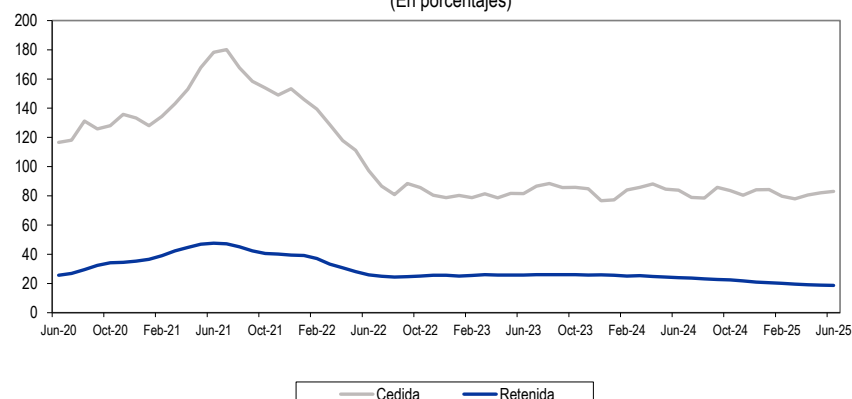
SINIESTRALIDAD

Evolución de Índices de Siniestralidad por Ramo

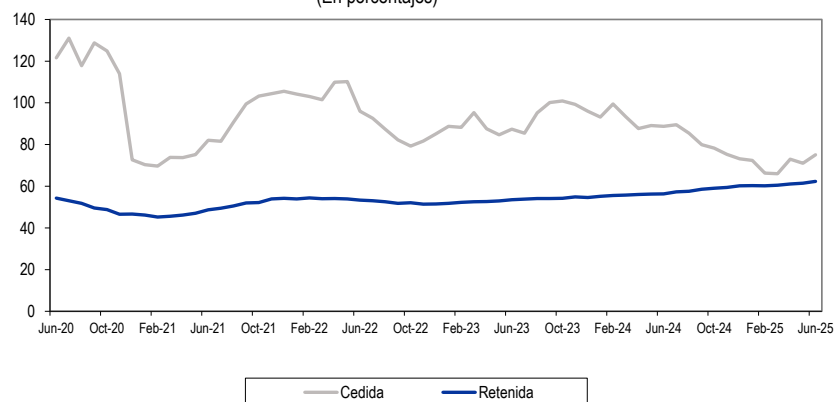
Índices de Siniestralidad - Ramos Generales
(En porcentajes)



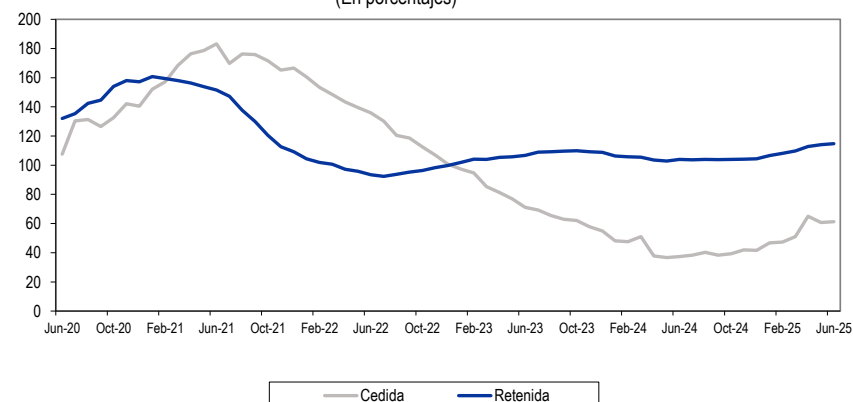
Índices de Siniestralidad - Seguros de Vida
(En porcentajes)



Índices de Siniestralidad - Seguros de Accidentes y Enfermedades
(En porcentajes)



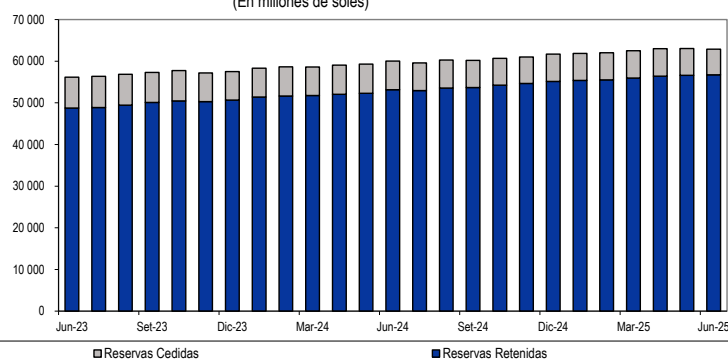
Índices de Siniestralidad - Seguros del SPP
(En porcentajes)



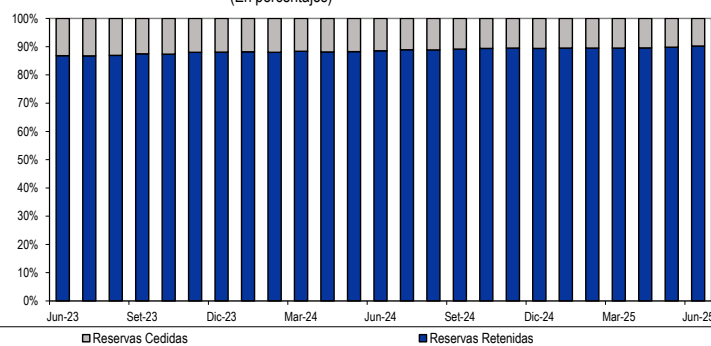
RESERVAS

Evolución de las Reservas

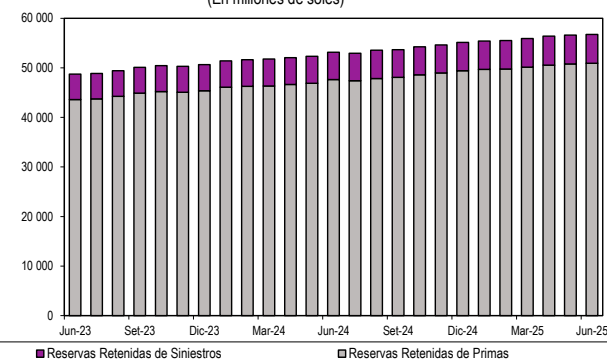
Evolución de las Reservas Retenidas y Cedidas
(En millones de soles)



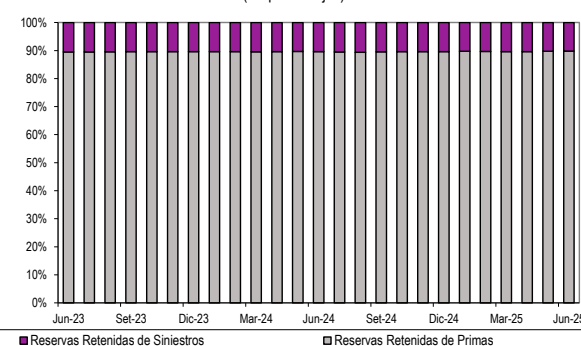
Estructura de las Reservas Retenidas y Cedidas
(En porcentajes)



Evolución de las Reservas Retenidas de Primas y Siniestros
(En millones de soles)



Evolución de la Estructura de las Reservas Retenidas de Primas y Siniestros
(En porcentajes)



RESERVAS

Composición de las Reservas del Sistema

Concepto	(En Millones de S/.)		(En % de las Reservas Totales)		Var. Anual (En %)
	Jun-24	Jun-25	Jun-24	Jun-25	25/24
Reservas Totales	60 035	62 872	100,00	100,00	4,73
Reservas Cedidas	6 880	6 124	11,46	9,74	(10,98)
Reservas Retenidas	53 155	56 748	88,54	90,26	6,76
Reservas Retenidas de Siniestros	5 513	5 808	9,18	9,24	5,36
Reserva de siniestros pendientes de pago o liquidación directos	6 942	6 487	11,56	10,32	(6,55)
Reserva de siniestros pendientes de pago o liquidación de reaseguro aceptado	81	61	0,13	0,10	(24,46)
IBNR	2 978	3 083	4,96	4,90	3,53
Margen sobre la mejor estimación (MOCE)	176	185	0,29	0,29	5,29
Gastos de liquidación	199	202	0,33	0,32	1,53
Riesgos catastróficos	193	190	0,32	0,30	(1,92)
Reserva de siniestros cedidos	(5 307)	(4 642)	(8,84)	(7,38)	(12,52)
Reservas adicionales	251	243	0,42	0,39	(3,30)
Reservas Retenidas de Primas y Pasivos de componentes de ahorro o inversión	47 642	50 939	79,36	81,02	6,92
RRC por primas de seguros no devengadas	3 707	3 576	6,17	5,69	(3,53)
RRC por primas de reaseguro aceptado no devengadas	54	61	0,09	0,10	11,34
Reserva matemática directa	37 805	38 592	62,97	61,38	2,08
Reserva matemática de reaseguro aceptado	63	62	0,11	0,10	(2,22)
Pasivo de componente de ahorro o inversión	7 177	9 718	11,95	15,46	35,40
RRC cedida	(1 511)	(1 415)	(2,52)	(2,25)	(6,35)
Reserva matemática cedida	(62)	(67)	(0,10)	(0,11)	7,98
Reservas adicionales	409	414	0,68	0,66	1,06

1/ Obtenido a partir de la información contenida en las cuentas 2601 (Siniestros reportados pendientes de liquidación) y 2606 (Siniestros reportados pendientes de pago) del Plan de Cuentas para Empresas del Sistema Asegurador.

2/ Comprende la información contenida en la cuenta 2602 (Siniestros ocurridos y no reportados) más la parte de la cuenta 2603 (Reserva de siniestros - reaseguro aceptado) referida a IBNR.

3/ Comprende la información contenida en la cuenta 2603 del Plan de Cuentas para Empresas del Sistema Asegurador referida a siniestros pendientes de liquidación y pendientes de pago.

4/ Comprende la información contenida en la cuenta 2605 (Reservas de siniestros - primas cedidas) del Plan de Cuentas para Empresas del Sistema Asegurador.

5/ Comprende la información contenida en la cuenta 2609 del Plan de Cuentas para Empresas del Sistema Asegurador, incluyendo gastos de liquidación directos (ALAE) e indirectos (ULAE).

6/ Obtenido a partir de la información contenida en la cuenta 2608 del Plan de Cuentas para Empresas del Sistema Asegurador, concepto incorporado mediante Res. SBS N° 1856-2020 de julio de 2020.

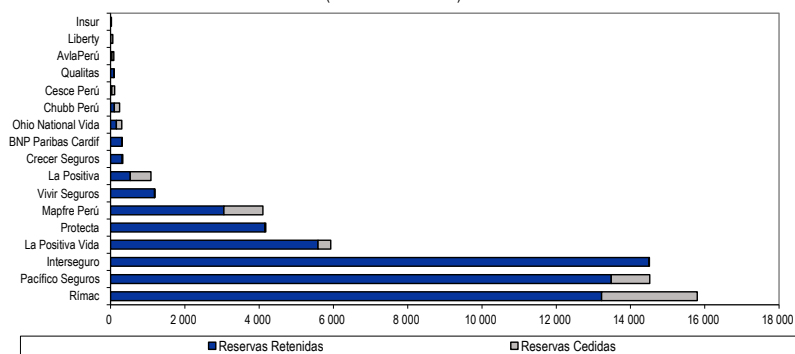
7/ Obtenido a partir de la información contenida en las cuentas 2703 (Matemática de vida de primas de seguros), 2708, 2709 y 1903 del Plan de Cuentas para Empresas del Sistema Asegurador.

La cuenta 2708, referida a pasivos provenientes de componentes de ahorro y/o inversión separables donde el riesgo financiero es asumido total o parcialmente por la empresa de seguros, fue incorporada por Res. SBS N° 2388-2021 de agosto de 2021. Por su parte, la cuenta 2709, referida a pasivos provenientes de contratos en los que el riesgo financiero es asumido completamente por el asegurado fue incorporada mediante Res. SBS N° 3299-2022, vigente a partir de enero de 2023.

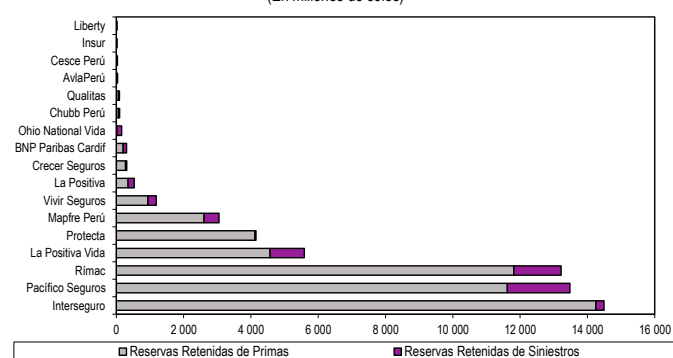
RESERVAS

Estructura de las Reservas por Empresas

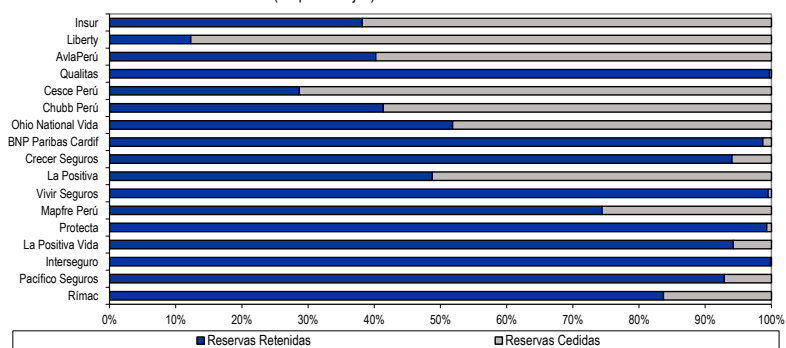
Reservas Retenidas y Cedidas por Empresa de Seguro
(En millones de soles)



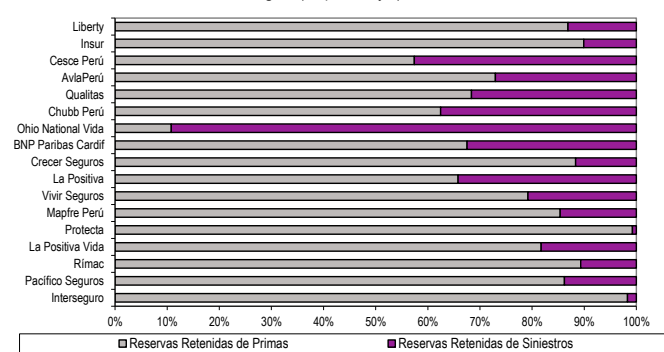
Reservas Retenidas de Primas y Sinistros por Empresa de Seguro
(En millones de soles)



Estructura de las Reservas Retenidas y Cedidas por Empresa de Seguros
(En porcentajes)



Estructura de las Reservas Retenidas de Primas y Sinistros por Empresa de Seguro
(En porcentajes)



RESERVAS						
Reservas de Primas y Siniestros por Riesgos						
Reservas de Primas y Siniestros por Ramos y Riesgos a Junio 2025 (En millones de soles)						
Ramo \ Tipo de Reserva	Reservas de Riesgos en Curso y Matemáticas		Reserva de Siniestros Reportados		Reservas de Siniestros Ocurridos y no Reportados	
	Primas Cedidas	Directas de Primas de Seguros y Reaseguro Aceptado	Primas Cedidas	Directas de Primas de Seguros y Reaseguro Aceptado	Primas Cedidas	Directas de Primas de Seguros y Reaseguro Aceptado
Ramos Generales	1 401	2 777	2 628	3 379	91	113
Incendio y Líneas Aliadas	762	1 029	1 046	1 120	-3	20
Vehículos	4	716	5	416	0	-37
Transportes	57	99	60	108	8	7
Marítimos	32	47	22	38	0	4
Aviación	55	58	153	154	17	17
Terremoto	0	0	0	0	0	0
Seguros de Accidentes y Enfermedades	14	986	30	389	26	248
Accidentes Personales	14	196	24	89	9	28
Asistencia Médica	1	558	4	173	15	211
SOAT	0	233	2	127	3	9
Seguros de Vida	66	11 183	451	1 748	495	1 944
Vida Individual de Largo Plazo	9	6 411	19	160	11	80
Vida Ley Trabajadores	6	85	31	112	29	153
Desgravamen	1	158	49	298	32	241
Seguro Complementario de Trabajo de Riesgo	20	3 676	340	1 049	412	1 380
Seguros del SPP	0	27 345	518	1 233	404	778
Seguros Previsionales	0	0	518	1 138	404	778
Pensiones de Invalidez	0	5 984	0	18	0	0
Pensiones de Sobrevivencia	0	10 736	0	48	0	0
Rentas de Jubilados	0	10 625	0	30	0	0
TOTAL	1 482	42 290	3 626	6 750	1 016	3 083

1/ Información obtenida a partir de las cuentas 2705 y 2706 del Plan de Cuentas para Empresas del Sistema Asegurador.

2/ Información obtenida a partir de las cuentas 2701, 2702, 2703 y 2704 del Plan de Cuentas para Empresas del Sistema Asegurador.

3/ Información obtenida a partir de la cuenta 2605 del Plan de Cuentas para Empresas del Sistema Asegurador.

4/ Información obtenida a partir de las cuentas 2601, 2603, 2606 y 2609 del Plan de Cuentas para Empresas del Sistema Asegurador.

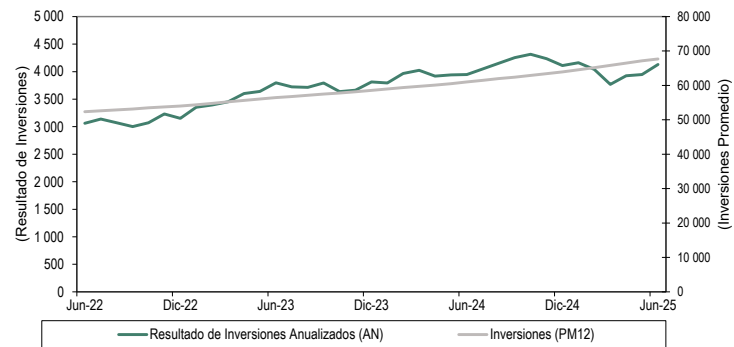
5/ Información obtenida a partir de las cuentas 2602 y 2603 del Plan de Cuentas para Empresas del Sistema Asegurador.

6/ Información obtenida a partir de la cuenta 2604 del Plan de Cuentas para Empresas del Sistema Asegurador.

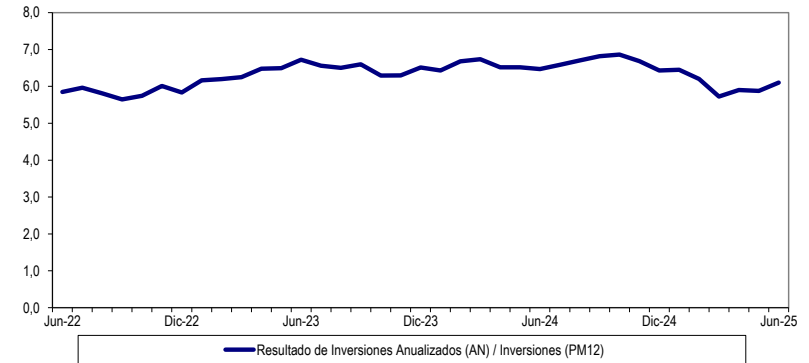
INVERSIONES

Evolución del Rendimiento de Inversiones del Sistema y Ranking de Empresas

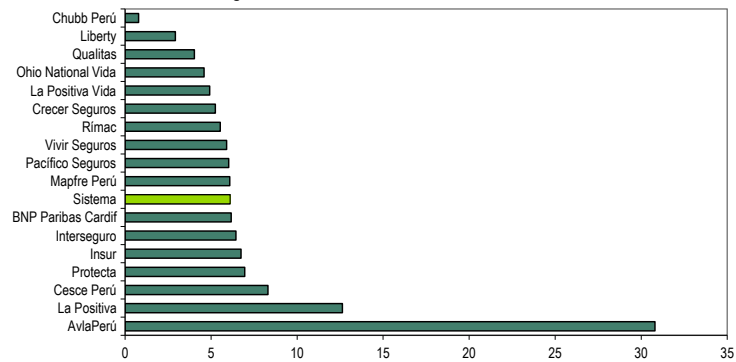
**Evolución del Resultado de Inversiones Anualizado e Inversiones Promedio
(12 meses)**
(En millones de soles)



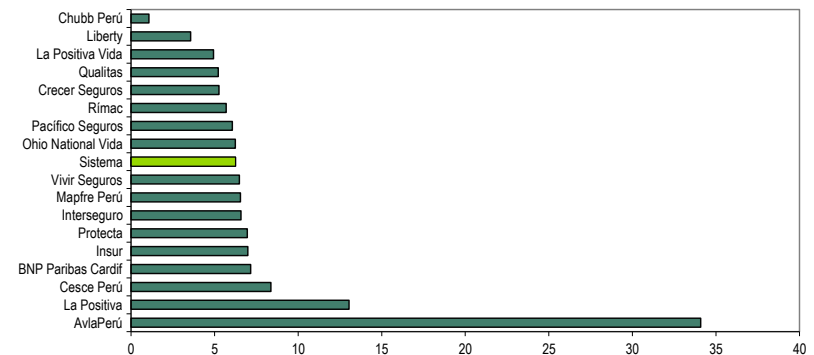
Evolución de la Rentabilidad de las Inversiones - Sistema Asegurador
(En porcentaje)



Ranking de Rentabilidad de Inversiones a Junio 2025



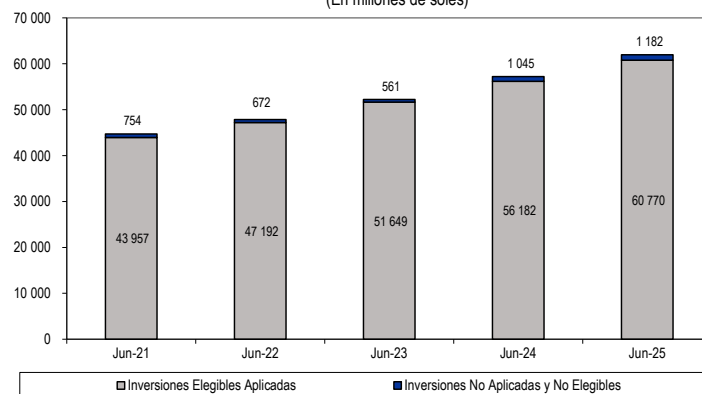
Ranking de Rentabilidad de Inversiones Ajustada por Ganancias Netas No Realizadas a Junio 2025



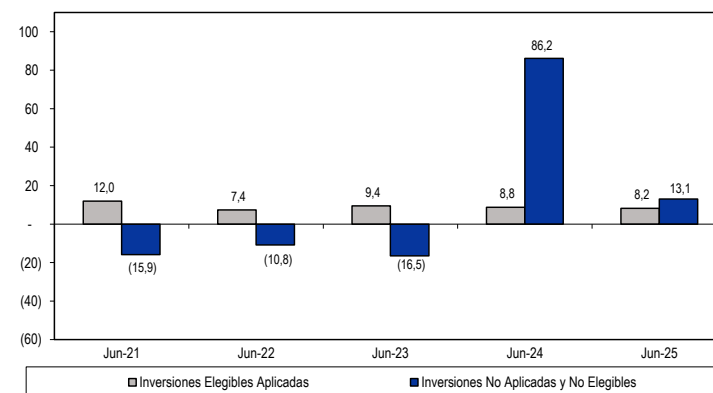
INVERSIONES

Evolución de Inversiones Elegibles y No Elegibles por Ramo

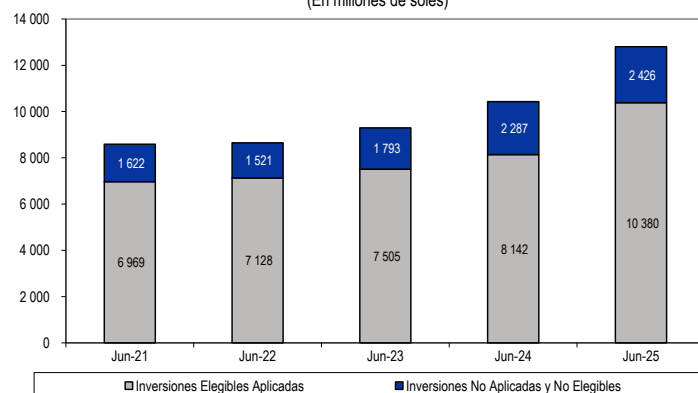
Inversiones por tipo de elegibilidad - Ramo de Vida
(En millones de soles)



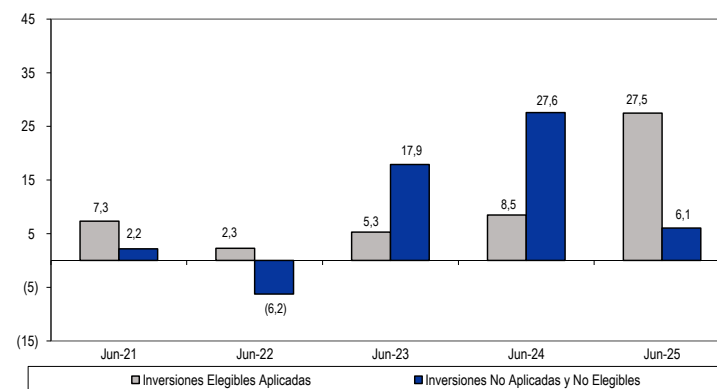
Variación de las Inversiones - Ramo de Vida
(En porcentajes)



Inversiones por tipo de elegibilidad - Ramo de No Vida
(En millones de soles)



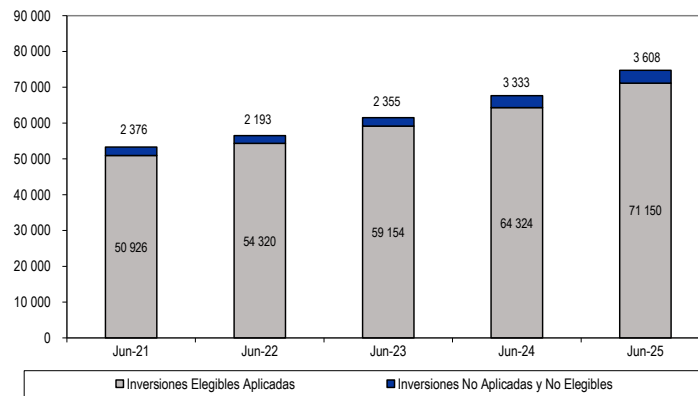
Variación de las Inversiones - Ramo de No Vida
(En porcentajes)



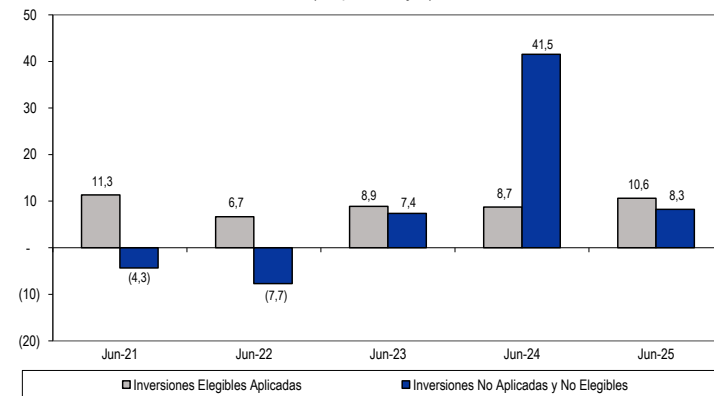
INVERSIONES

Evolución de Inversiones por Elegibilidad y Composición de Inversiones Elegibles Aplicadas del Sistema

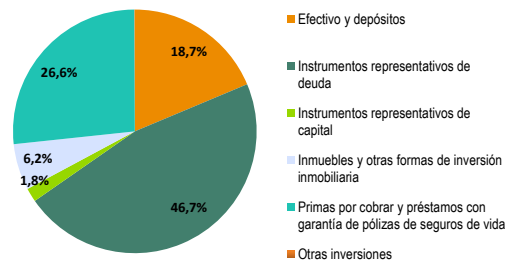
Inversiones por tipo de elegibilidad - Sistema
(En millones de soles)



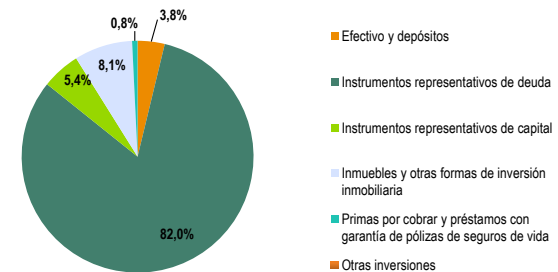
Variación de las Inversiones - Sistema
(En porcentajes)



Inversiones Elegibles Aplicadas - Ramo de No Vida a Junio 2025



Inversiones Elegibles Aplicadas - Ramo de Vida a Junio 2025



INVERSIONES

Composición de Inversiones Elegibles Aplicadas del Sistema por Ramo

Inversiones Elegibles Aplicadas a Obligaciones Técnicas - Sistema								
	Inversiones y Obligaciones Técnicas (S/. Millones)				Participación de Inversiones (%)			
Sistema								
	Jun-23	Jun-24	Jun-25	Var Jun 25 / Jun 24	Jun-23	Jun-24	Jun-25	Var Jun 25 / Jun 24
				Abs				Abs
Inversiones Elegibles Aplicadas	59 154	64 324	71 150	6 826	100,0	100,0	100,0	
Efectivo y depósitos	2 908	2 489	4 230	1 741	4,9	3,9	5,9	2,1
Instrumentos representativos de deuda	45 967	50 542	54 657	4 115	77,7	78,6	76,8	(1,8)
Instrumentos representativos de capital	2 530	2 943	3 451	508	4,3	4,6	4,9	0,3
Inmuebles y otras formas de inversión inmobiliaria	4 902	5 261	5 581	320	8,3	8,2	7,8	(0,3)
Primas por cobrar y préstamos con garantía de pólizas de seguros de vida	2 842	3 081	3 219	138	4,8	4,8	4,5	(0,3)
Otras inversiones	6	9	12	3	0,0	0,0	0,0	0,0
Obligaciones Técnicas	55 669	60 781	67 033	6 252				
Ratio de Cobertura de Obligaciones Técnicas	1,06	1,06	1,06	0,00				

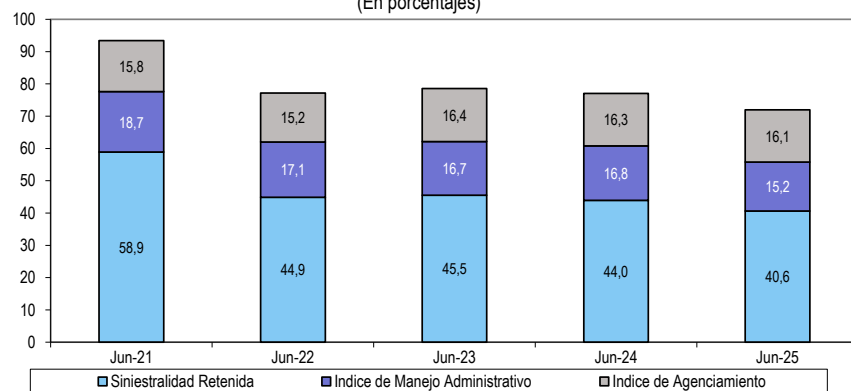
Ramos No Vida								
				Abs				Abs
Inversiones Elegibles Aplicadas	7 505	8 142	10 380	2 238	100,0	100,0	100,0	
Efectivo y depósitos	852	809	1 939	1 130	11,4	9,9	18,7	8,7
Instrumentos representativos de deuda	3 413	3 776	4 842	1 066	45,5	46,4	46,7	0,3
Instrumentos representativos de capital	276	211	191	(20)	3,7	2,6	1,8	(0,8)
Inmuebles y otras formas de inversión inmobiliaria	548	657	639	(19)	7,3	8,1	6,2	(1,9)
Primas por cobrar y préstamos con garantía de pólizas de seguros de vida	2 415	2 683	2 763	80	32,2	32,9	26,6	(6,3)
Otras inversiones	2	6	6	1	0,0	0,1	0,1	(0,0)
Obligaciones Técnicas	6 285	6 775	9 013	2 238				
Ratio de Cobertura de Obligaciones Técnicas	1,19	1,20	1,15	(0,05)				

Ramos de Vida								
				Abs				Abs
Inversiones Elegibles Aplicadas	51 649	56 182	60 770	4 588	100,0	100,0	100,0	
Efectivo y depósitos	2 056	1 680	2 292	611	4,0	3,0	3,8	0,8
Instrumentos representativos de deuda	42 554	46 765	49 815	3 049	82,4	83,2	82,0	(1,3)
Instrumentos representativos de capital	2 254	2 732	3 260	528	4,4	4,9	5,4	0,5
Inmuebles y otras formas de inversión inmobiliaria	4 354	4 603	4 942	338	8,4	8,2	8,1	(0,1)
Primas por cobrar y préstamos con garantía de pólizas de seguros de vida	427	398	456	58	0,8	0,7	0,8	0,0
Otras inversiones	3	3	6	3	0,0	0,0	0,0	0,0
Obligaciones Técnicas	49 384	54 006	58 020	4 014				
Ratio de Cobertura de Obligaciones Técnicas	1,05	1,04	1,05	0,01				

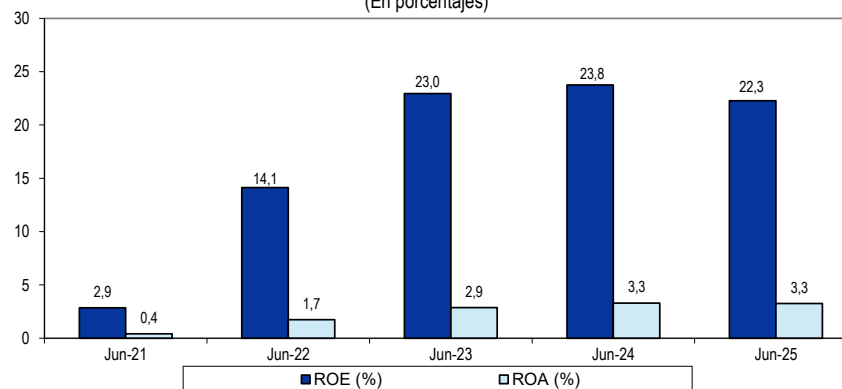
RESULTADOS

Evolución de Índices de gestión y de Rentabilidad del Sistema y Rankings por Empresa

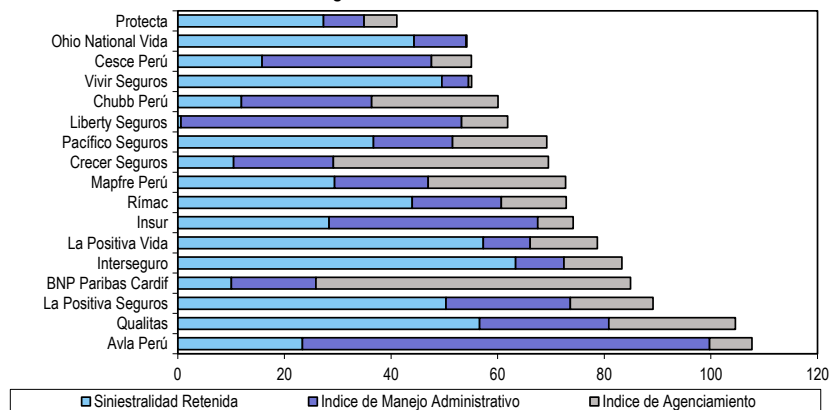
Índices de Gestión
(En porcentajes)



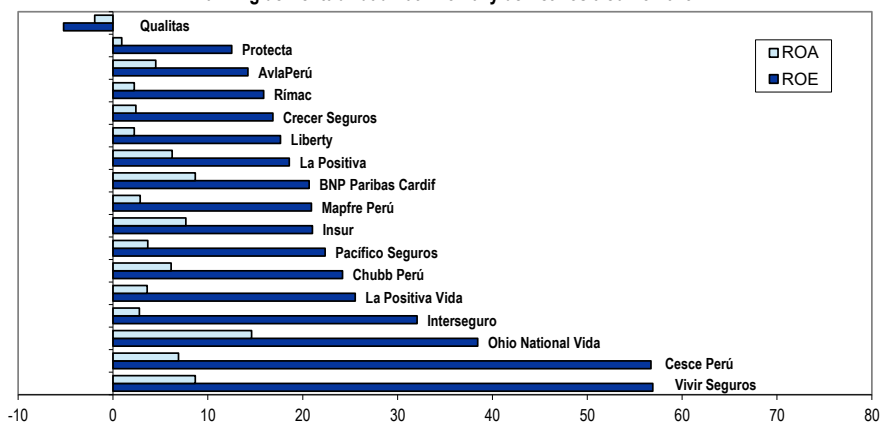
Rentabilidad
(En porcentajes)



Ranking de Índices de Gestión a Junio 2025

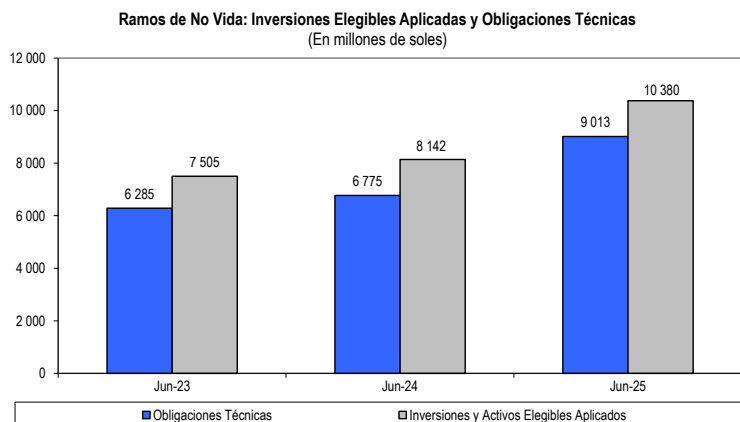
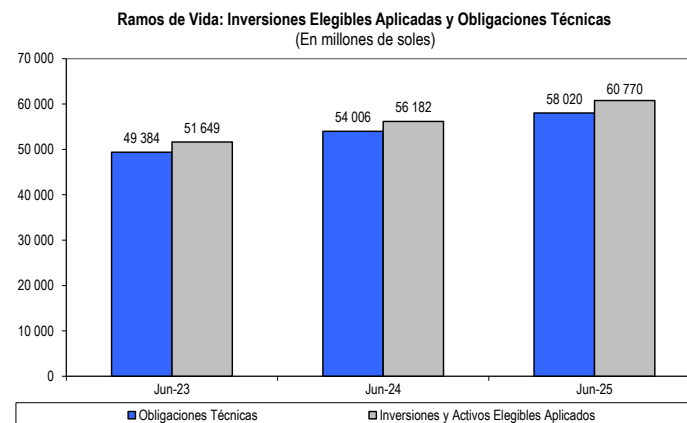
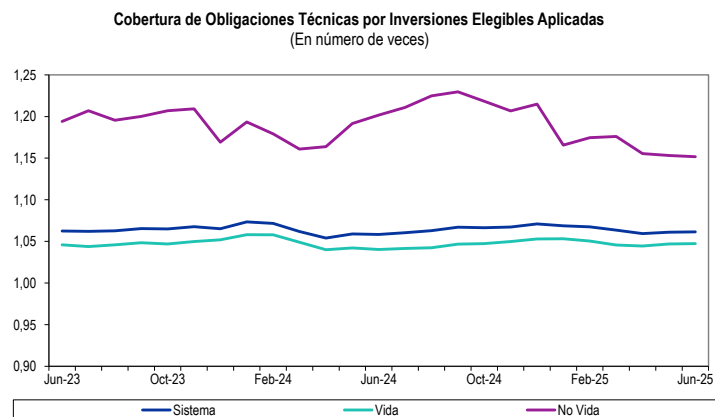


Ranking de Rentabilidad Patrimonial y de Activos a Junio 2025



RIESGOS DE INVERSIÓN

Cobertura de Obligaciones Técnicas

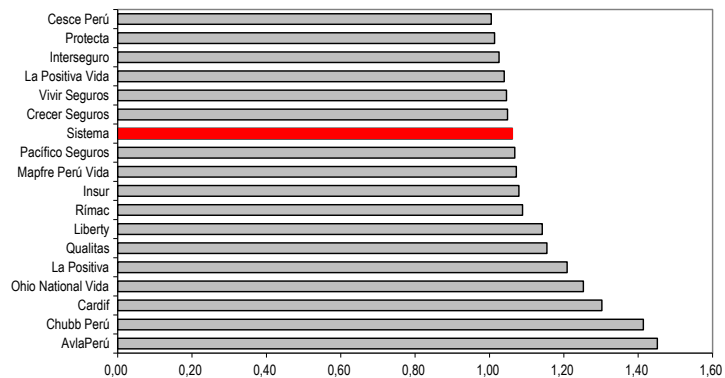


RIESGOS DE SOLVENCIA

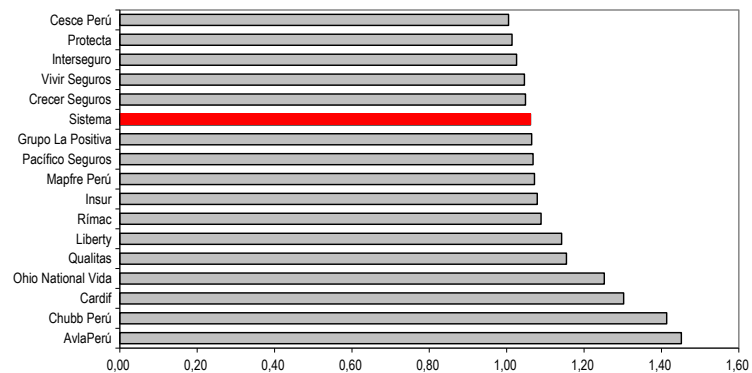
Ranking de Cobertura de Obligaciones Técnicas

Junio 2025

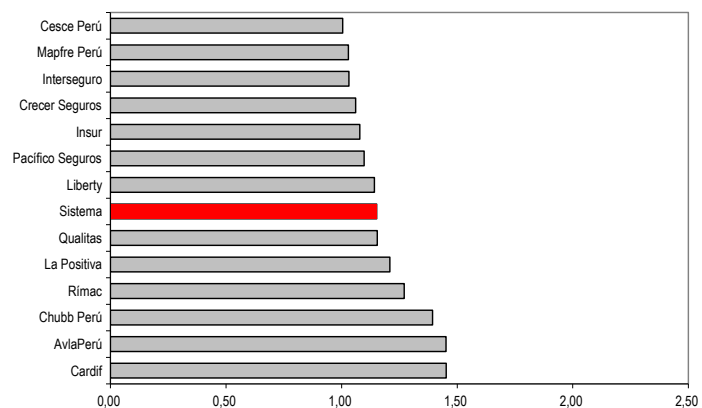
Ranking de Cobertura de Obligaciones Técnicas



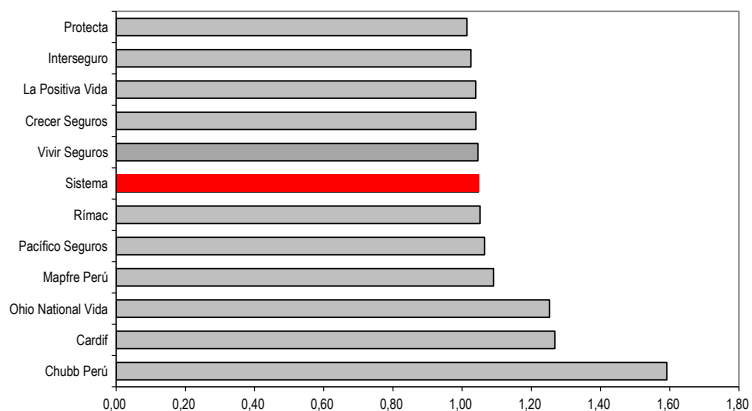
Ranking de Cobertura de Obligaciones Técnicas - Grupos de Empresas



Ranking de Cobertura de Obligaciones Técnicas - Ramo de No Vida



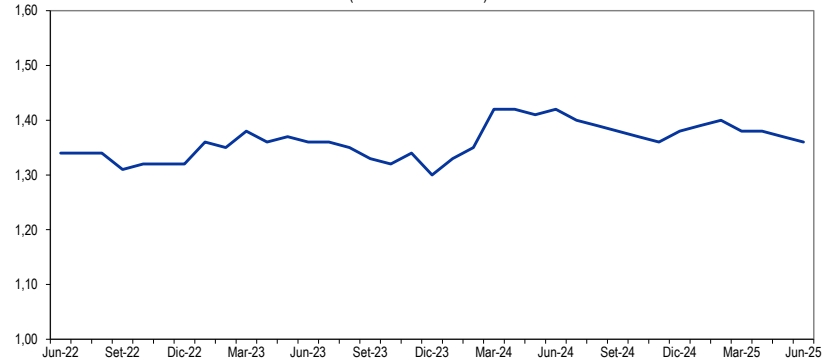
Ranking de Cobertura de Obligaciones Técnicas - Ramo de Vida



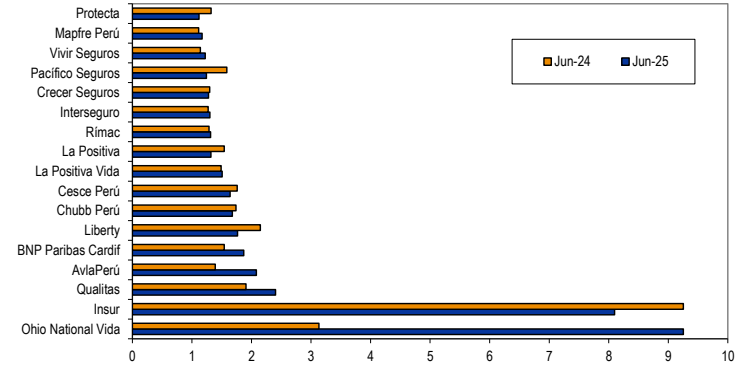
RIESGOS DE SOLVENCIA

Requerimientos Patrimoniales, Patrimonio Efectivo y Cobertura Patrimonial

Cobertura Patrimonial
(En número de veces)



Ranking de Cobertura Patrimonial a Junio 2025



Requerimientos Patrimoniales por Empresas de Seguros
Al 30 de Junio de 2025 (En millones de soles)

	Requerimientos Patrimoniales (RP)	Endeudamiento (E)	Máx (RP,E)	Patrimonio Efectivo (PE)	PE/ Máx(RP,E)
Sistema	7 306	3 473	7 315	9 933	1,36
Ohio National Vida	28	5	28	262	9,25
Insur	18	9	18	149	8,10
Qualitas	37	6	37	89	2,40
AviaPerú	34	43	43	89	2,08
BNP Paribas Cardif	140	63	140	261	1,87
Liberty	13	13	13	24	1,77
Chubb Perú	59	24	59	99	1,68
Cesce Perú	30	12	30	49	1,64
La Positiva Vida	552	101	552	832	1,51
La Positiva	355	202	355	468	1,32
Rimac	1 805	809	1 805	2 370	1,31
Interseguro	1 289	848	1 289	1 678	1,30
Creceer Seguros	77	45	77	98	1,28
Pacifico Seguros	1 600	793	1 600	1 990	1,24
Vivir Seguros	154	10	154	188	1,22
Mapfre Perú	738	236	738	865	1,17
Protecta	378	254	378	423	1,12